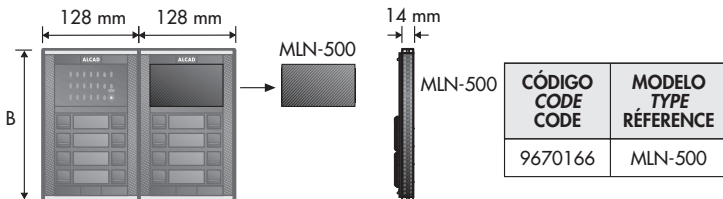


MLN-500

PLACAS DE CALLE: MÓDULO SUPERIOR CIEGO  
 ENTRANCE PANELS: UPPER BLANK MODULES  
 PLAQUES D'ENTRÉE : MODULE SUPÉRIEUR VIERGES

ELEMENTOS Y DIMENSIONES - ELEMENTS AND DIMENSIONS - ELEMENTS ET MESURES



B: Consulte hoja de normas de la placa con pulsadores

B: See the datasheet of the pushbutton entrance panel.

B: Voir la fiche technique de la plaque de rue aux boutons poussoirs.

9670166 MLN-500

Módulo ciego.

Blank module.

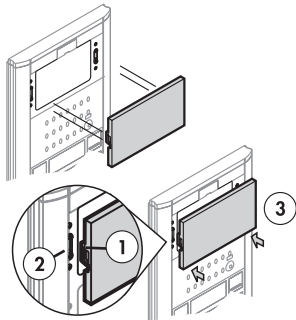
Module vierge.

INSTRUCCIONES DE MONTAJE - ASSEMBLY INSTRUCTIONS - INSTRUCTIONS DE MONTAGE

- 1 Posicione el módulo frontal en la ventana de la placa de pulsadores, de manera que las pestañas de dicho módulo (1) queden encajadas en las guías laterales de la ventana (2). Presione para fijar el módulo frontal a la placa (3).

Place the front module in the window of the pushbutton panel in such a way that the tabs of this module (1) clip into the guides on the sides of the window (2). Press firmly to fix the front module to the panel (3).

Positionnez le module frontal dans la fenêtre de la plaque de boutons-poussoirs de telle manière que les languettes du module (1) s'emboîtent dans les guides latéraux de la fenêtre (2). Appuyez pour fixer le module frontal à la plaque (3).



**INSTRUCCIONES DE DESMONTAJE - INSTRUCTIONS FOR DISASSEMBLING - INSTRUCTIONS DE DÉMONTAGE**

- 1 Para desmontar el módulo frontal, inserte la punta de un destornillador (1) y gírelo ¼ de vuelta para liberar la pestaña del módulo frontal de su guía. Empuje ligeramente el frontal para liberar la pestaña completamente. Repita los pasos anteriores para liberar la otra pestaña (2) y soltar completamente el módulo frontal (3).

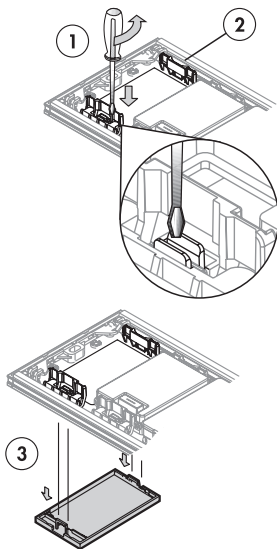
**Nota:** Utilice un destornillador de punta plana 6 mm, o similar.

*To disassemble the front module, insert the tip of a screwdriver (1) and give it a quarter-turn to release the tab of the front module from its slot. Push the front module gently to free the tab completely. Repeat these steps to free the other tab (2) and to detach the front module completely (3).*

**Note:** Use a screwdriver with a flat tip 6 mm across or similar.

Pour démonter le module frontal, insérez la pointe d'un tournevis (1) et donnez un ¼ de tour pour dégager la languette du module frontal de son guide. Poussez le module frontal doucement pour libérer complètement la languette. Procédez de la même manière pour libérer l'autre languette (2) et détacher complètement le module frontal (3).

**Note :** Utilisez un tournevis avec une pointe plate de 6 mm ou similaire.



**ALCAD, S.L.**  
Tel. 943 63 96 60  
Fax 943 63 92 66  
Int. Tel. +34 - 943 63 96 60  
info@alcad.net  
Apdo. 455 - Pol. Ind. Arrece-Ugalde, 1  
20305 IRUN - Spain

[www.alcad.net](http://www.alcad.net)

**FRANCE** - Hendaye  
Tel. 00 34 - 943 63 96 60

**GERMANY** - Munich  
Tel. 089 55 26 480

**CZECH REPUBLIC** - Ostrovačice  
Tel. 546 427 059

**UNITED ARAB EMIRATES** - Dubai  
Tel. 971 4 887 19 50

**TURKEY** - Istanbul  
Tel. 212 295 97 00



ISO 9001

